

MONITOR

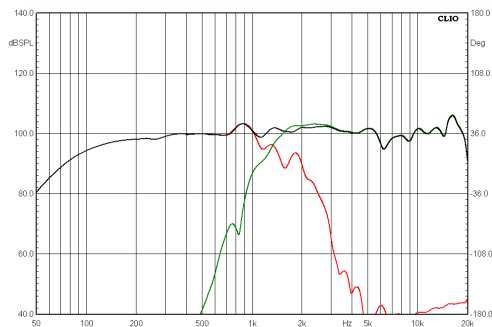
POL-AUDIO M 112-500 CX



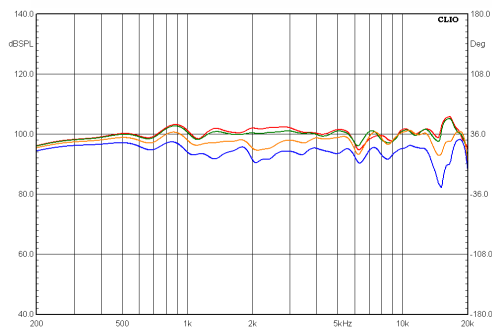
Opis

Monitor sceniczny. 12" głośnik i driver 1". Współosiowy głośnik z magnesami neodymowymi jest lekki a obudowa dzięki temu – mniejsza. Możliwość zamontowanie flanszy. Dwa kąty promieniowania (jako monitor).

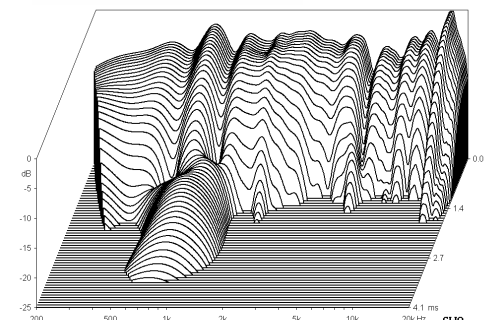
SPL SUMA



KIERUNKOWOŚĆ (0°, 15°, 30°, 45°)



CHARAKTERYSTYKA WODOSPADOWA

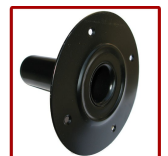


Parametry techniczne

Strona producenta	WWW.POLAUDIO.PL
Model:	M 112-500 CX ND
Typ:	Kolumna typu monitor podłogowy
Zastosowanie:	Firmy nagłośnieniowe, zespoły
Zakres pracy ⁽¹⁾	65Hz - 20kHz
Pasma przenoszenia(-3dB):	110Hz - 20kHz
Pasma przenoszenia(-10dB):	75Hz-20kHz
Moc RMS:	500W
Moc muzyczna:	1000W
Moc szczytowa:	2000W
Skuteczność SPL:	98dB (1W/1m)
Głośniki nisko tonowe:	12" / 3"VC
Głośniki wysoko tonowe:	1"/1,75"VC
Punkt podziału:	1,7kHz
Impedancja:	8Ω
Złącza:	2x Neutrik NL4MP
Wymiary (HxWxD):	545x380x330 mm
Materiał wykonania	Sklejka
Wykończenie	Kolumna osłonięta jest z przodu stalowym grillem (grubość 1,8mm). Obita kocem (czarny) lub pomalowana farbą (czarna lub inna).
Waga:	16 kg
Cena sugerowana z VAT:	2 745 PLN



Główne elementy



⁽¹⁾ Zakres dla którego kolumna może odtwarzać sygnały z uwzględnieniem korekcji.

Wszystkie pomiary wykonywane są w przystosowanym akustycznie pomieszczeniu z odległości 1m. Do kolumny podawany jest sygnał z generatora (zakres 10Hz-20kHz, dokładność 1/48 oktawy – uśrednione do 1/6 oktawy) o napięciu 2,83V / 8Ω (~1W).