

MONITOR

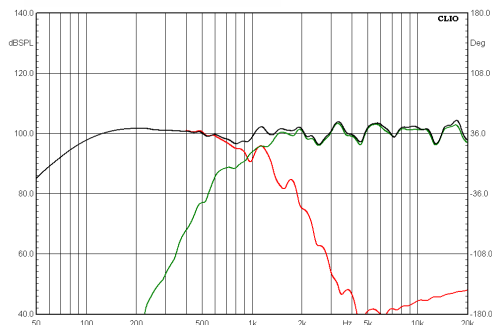
POL-AUDIO M 115-700 CX



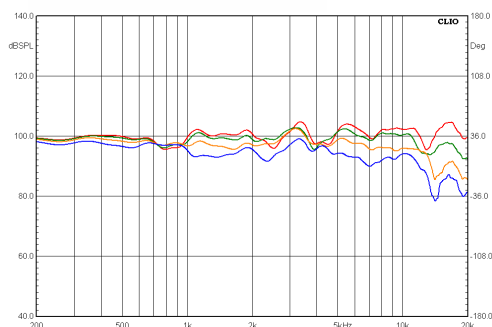
Opis

Monitor sceniczny o bardzo dużej mocy. 15" głośnik i 1" głośnik wysoko tonowy. Przeznaczony do ciężkiej pracy. Głośnik współosiowy. Dobre rozwiązanie dla firm nagłaśniających.

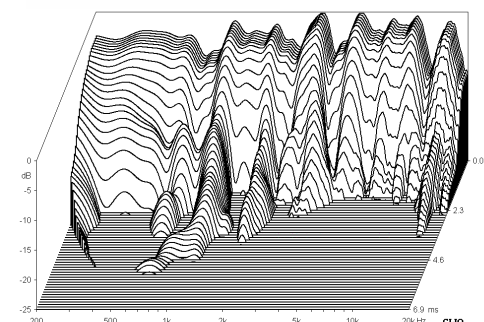
SPL SUMA



KIERUNKOWOŚĆ (0°, 15°, 30°, 45°)



CHARAKTERYSTYKA WODOSPADOWA



Parametry techniczne

Strona producenta	WWW.POLAUDIO.PL
Model:	M 115-700 CX
Typ:	Kolumna typu monitor podłogowy
Zastosowanie:	Firmy nagłaśnieniowe, zespoły
Zakres pracy ⁽¹⁾	50Hz - 20kHz
Pasma przenoszenia(-3dB):	95Hz - 20kHz
Pasma przenoszenia(-10dB):	70Hz-20kHz
Moc RMS:	700W
Moc muzyczna:	1400W
Moc szczytowa:	2800W
Skuteczność SPL:	98dB (1W/1m)
Głośniki nisko tonowe:	15" / 4"VC
Głośniki wysoko tonowe:	1,4"/3"VC
Impedancja:	8Ω
Złącza:	2x Neutrik NL4MP
Wymiary (HxWxD):	590x530x365 mm
Materiał wykonania	Sklejka
Wykończenie	Kolumna osłonięta jest z przodu stalowym grillem (grubość 1,8mm). Obita kocem(czarny) lub pomalowana farbą(czarna lub inna).
Waga:	30 kg
Cena sugerowana z VAT:	3 660 PLN



Główne elementy



⁽¹⁾ Zakres dla którego kolumna może odtwarzać sygnały z uwzględnieniem korekcji.

Wszystkie pomiary wykonywane są w przystosowanym akustycznie pomieszczeniu z odległości 1m. Do kolumny podawany jest sygnał z generatora (zakres 10Hz-20kHz, dokładność 1/48 oktawy – uśrednione do 1/6 oktawy) o napięci 2,83V / 8Ω (~1W).